

NEU!

SPIESSOURANIA



ZULASSUNG AUCH IM
ÖKOLOGISCHEN LANDBAU

KUMAR®

Das natürlich wirksame Fungizid!

Kultur	Indikation	Aufwandmenge
Apfel	Schorf	1,5 - 2,5 kg/ha/m, max. 5 kg/ha
Apfel	Fliegenschmutzkrankheit	1,5 - 2,5 kg/ha/m, max. 5 kg/ha
Erdbeeren	Echter Mehltau	3 kg/ha
Johannisbeerartiges Beerenobst	Echte Mehltapilze	5 kg/ha
Himbeerartiges Beerenobst	Echte Mehltapilze	5 kg/ha
Spargel	Laubkrankheit	3 kg/ha
Tomate, Flaschenkürbis, Moschus-Kürbis, Zucchini, Patisson, Gurke, Garten-Kürbis	Echte Mehltapilze	Bis 50 cm: 1,5 kg/ha 50 bis 125 cm: 2,25 kg/ha über 125 cm: 3 kg/ha
Teekräuter, frische Kräuter, Gewürzkräuter	Echte Mehltapilze	3 kg/ha
Hopfen	Echter Mehltau	Bis BBCH 37: 2,2 kg/ha bis BBCH 55: 3,3 kg/ha über BBCH 55: 5 kg/ha
Weinbau	Echter Mehltau	Basisaufwand: 2 kg/ha ab ES 61: 4 kg/ha ab ES 71: 5 kg/ha ab ES 75: 5 kg/ha

Bitte beachten Sie mögliche Unverträglichkeiten der Kulturen und Sorten

© Spiess-Urania Chemicals GmbH

Stand Jan. 2015

Gebührenfreie Beratung unter
(Die Hotline ist in den Wintermonaten nicht besetzt)

Telefon: (0800) 8 300 301

Bitte beachten Sie die Warnhinweise/-symbole in der
Gebrauchsanleitung. Pflanzenschutzmittel vorsichtig verwenden.
Vor Verwendung stets Etikett und Produktinformationen lesen

KUMAR®

NEU!

SPIESSOURANIA

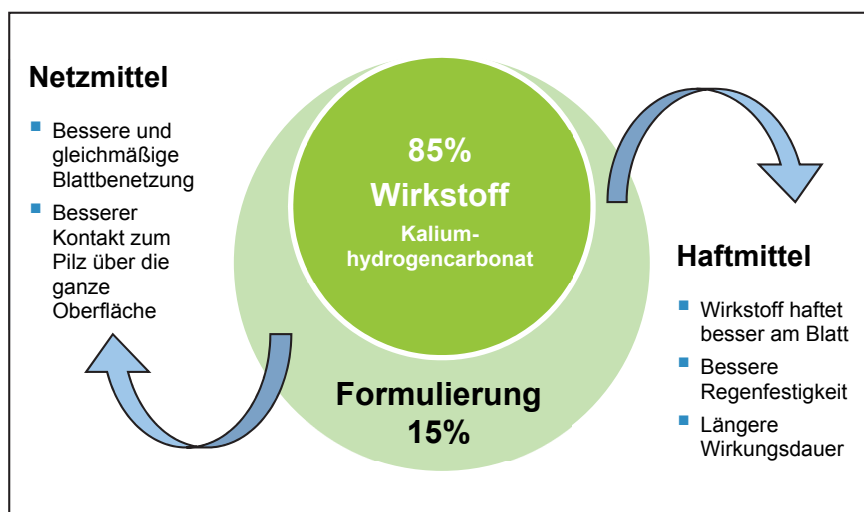
Bienen und andere Nützlinge

Kumar ist nicht bienengefährlich (B4), nicht schädigend für Populationen relevanter Nutzinsekten und als schädigend für Populationen der Art *Typhlodromus pyri* (Raubmilbe) eingestuft.

Kumar – Formulierung

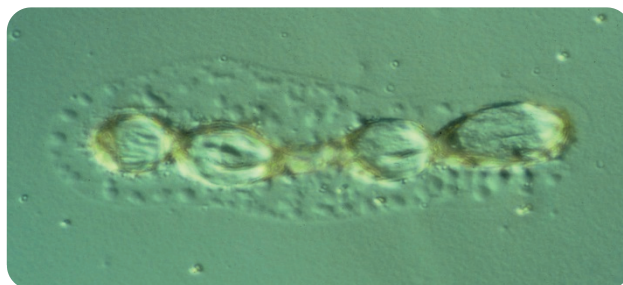
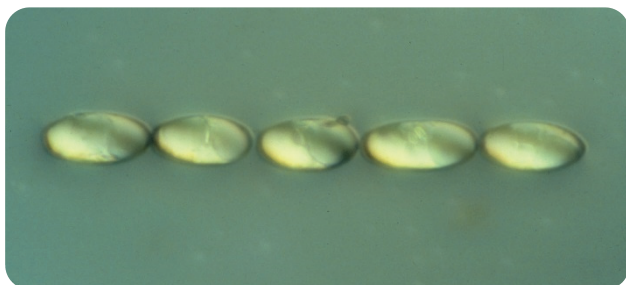
Kumar enthält den Wirkstoff in hoher Reinheit. Dieser ist jedoch sehr gut in Wasser löslich. Die Dauerwirkung hängt damit entscheidend von der Formulierung des Produktes ab.

Kumar enthält 15% Anteile an Netz- und Haftmittel für eine maximale Wirkung. Die lange Dauerwirkung wird nur durch diese optimierte Formulierung ermöglicht.



Rückstandsfrei

Der Wirkstoff unterscheidet sich nicht von natürlich vorkommenden Substanzen und gilt daher als nicht rückstandsrelevant.



Unbehandelte Sporen (links) im Vergleich mit **Kumar** behandelten Sporen (rechts).
(Fotos Dr. Ken Horst, H & I Agritech, Inc.)

Mischbarkeit

Die Mischbarkeit des Produktes mit anderen Mitteln ist eingeschränkt. Eine Mischung mit Kupfer oder Calcium-Chlorid erhöht die Gefahr von Unverträglichkeiten. In Spargel und Hopfen hat sich die Mischung mit Kupfer bewährt. Bitte beachten Sie die Gebrauchsanleitung für weitere Hinweise.

Vorteile auf einen Blick

- ✓ Hocheffektiv und Topformuliert
- ✓ Frei von Resistenzen und Rückständen
- ✓ Breit einsetzbar in vielen Kulturen

ZULASSUNG AUCH IM
ÖKOLOGISCHEN LANDBAU

Gebührenfreie Beratung unter
(Die Hotline ist in den Wintermonaten nicht besetzt)

Telefon: (0800) 8 300 301

Bitte beachten Sie die Warnhinweise/-symbole in der Gebrauchsanleitung. Pflanzenschutzmittel vorsichtig verwenden. Vor Verwendung stets Etikett und Produktinformationen lesen

KUMAR[®]